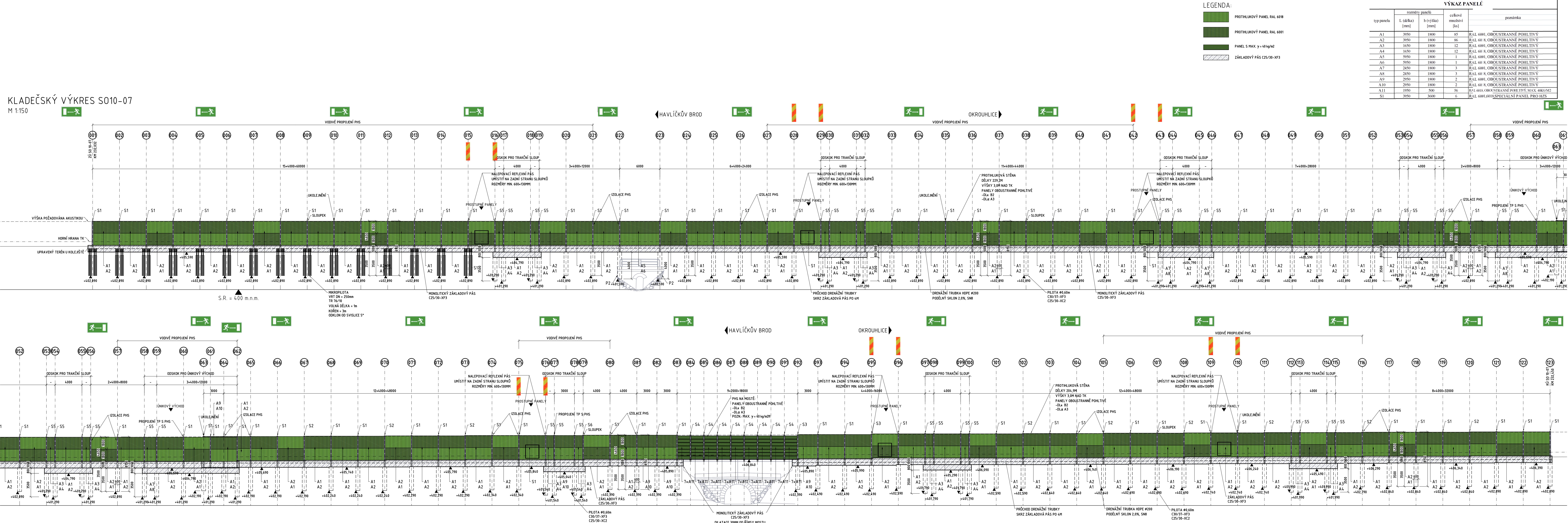


KLADČSKÝ VÝKRES SO10-07  
M 1:150

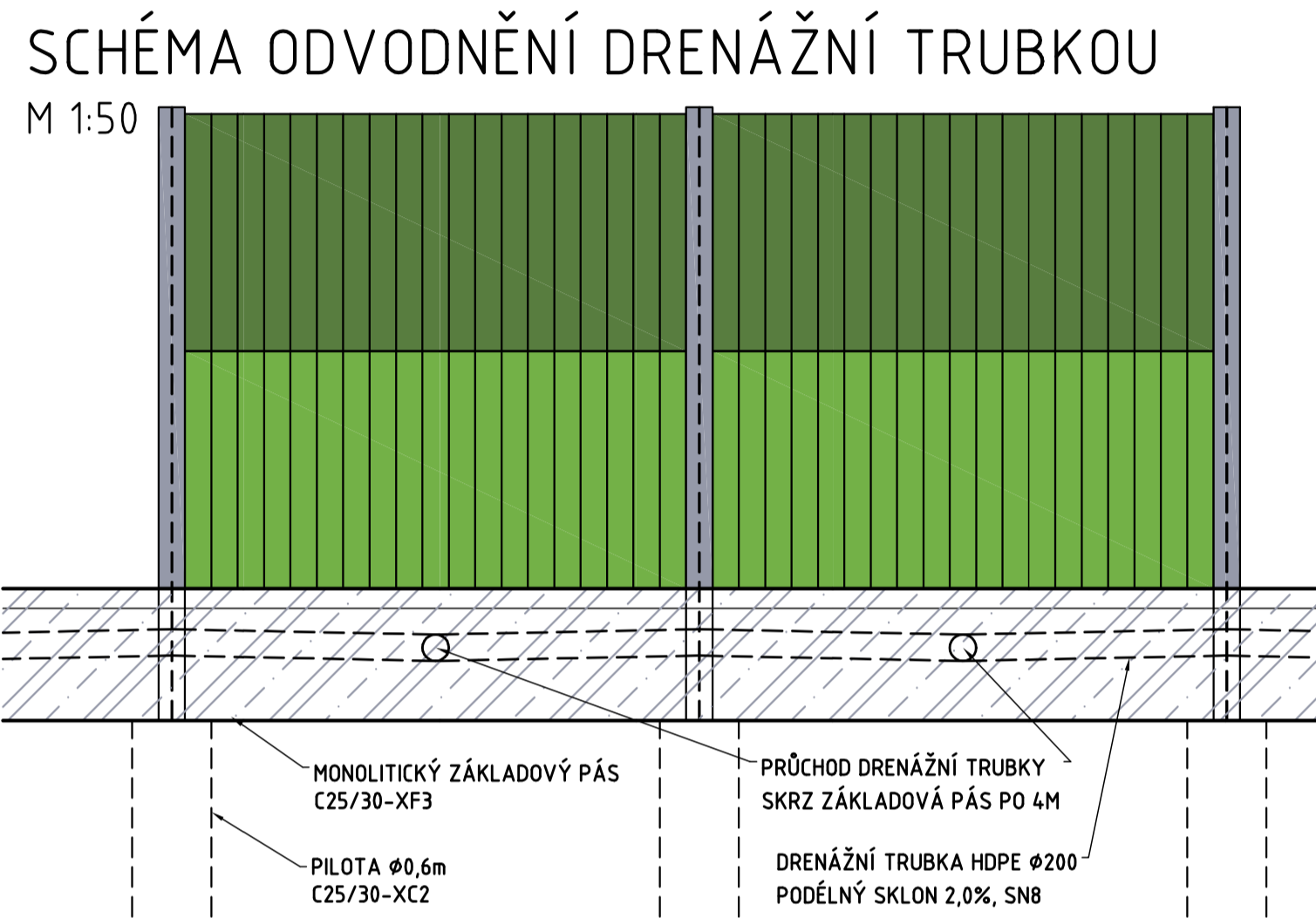


ZVÝŠENÍ TRAŤOVÉ RYCHLOSTI V ÚSEKU HAVLÍČKŮV BROD - OKROUHlice

SO 10-07 PHS V KM 232,032 - 232,433 VPRAVO

VÝKAZ SLOUPŮ

typ skoupy	profil	h (výška) [mm]	celková množství [ks]	poznámka
S1	HEA	4650	74	HEA200xPL10-180x2000
S2	HEA	4700	9	HEA200xPL10-180x2000
S3	HEA	4750	2	HEA180xKOTVENÍ DESKA
S4	HEA	3650	8	HEA200xPL10-180x2000, ÚHLOVÝ SLOUPEK
S5	HEA	4650	14	HEA200xPL10-180x2000, ÚHLOVÝ SLOUPEK
S6	HEA	4650	15	HEA200xPL10-180x2000, ÚHLOVÝ SLOUPEK
S7	HEA	4700	1	HEA200xPL10-180x2000, ÚHLOVÝ SLOUPEK



Sdružení PRODEX-VALBEK

PROD'X PROJEKTOVÁNÍ STAVEB

Investor: Správa železniční dopravní cesty, státní organizace

PRODEX spol. s r.o. organizace státního fondu

ZVÝŠENÍ TRAŤOVÉ RYCHLOSTI V ÚSEKU HAVLÍČKŮV BROD - OKROUHlice

SO 10-07 PHS V KM 232,032 - 232,433 VPRAVO

KLADČSKÝ VÝKRES

E.1.10.7 4